

Gemeinnütziger Verein
Mitglied im Paritätischen,
in der Lebenshilfe
und bei Special Olympics
Deutschland.

Club 82

Der Freizeitclub



Lebenspartner
Herzenssache.net
Das Netzwerk zur Partnersuche

Alles in Einem 2006

Reisen und Urlaub

Kurse und Sport

Veranstaltungen und Aktionen

Club 82 - Der Freizeitclub e.V.
Sandhaasstraße 2 · 77716 Haslach
Telefon 0 78 32 - 99 56 - 0 · Telefax -35
www.club82.de · club82@club82.de



Freizeitpartner Herzenssache.net

Das Netzwerk zur Suche von Freizeitpartnern

"Kein Schwein ruft mich an
keine Sau interessiert sich für mich
und ich frage mich
denkt gelegentlich
jemand überhaupt an mich?"

(Max Raabe)

Das Telefon schweigt?

Der Briefkasten ist leer?

Immer nur auf dem Sofa sitzen wird mit
der Zeit langweilig?



Mit **Herzenssache.net** – Dem Netzwerk – aktiv werden. Z.B. sich zum Plaudern im Café verabreden, gemeinsam einen Sonntagsspaziergang machen, beim Rasen mähen helfen und dafür zum Wurstsalat eingeladen werden, mal zusammen ins Kino gehen...

Ihre Ansprechpartnerin

Beate Schwab (0 78 32) 9956-27
beratungsstelle@club82.de



Lebenspartner Herzenssache.net

Das Netzwerk zur Partnersuche

"Ich lebe unerhört solide,
habe nie ein Rendezvous.
Ich gehe höchstens mit den Eltern
Ein Stück spazieren ab und zu.
Mein Vater sagt "So muss das bleiben!"
Und dafür schenkt er mir Konfekt.
Doch neulich platzte mir der Kragen
Weil mir Konfekt nicht schmeckt.
Ich will keine Schokolade.
Ich will lieber einen Mann.
Ich will einen, der mich küssen
Und um den Finger wickeln kann"

(Trude Herr)



Und was wollen Sie?

Sind Sie auf der Suche nach Ihrem Herzallerliebsten
oder Ihrer Herzallerliebsten?

Herzenssache.net

Das Netzwerk macht die Partnersuche leichter.

Ihre Ansprechpartnerin

Beate Schwab (0 78 32) 99 56 -27
beratungsstelle@club82.de

Beratungsstelle



Sie suchen Beratung? Wir helfen Ihnen in sozialrechtlichen Fragen, bei Finanzierungsangelegenheiten oder begleiten Sie bei der Durchsetzung Ihrer Anliegen.

Sie suchen Unterstützung? Wir helfen bei verschiedenen Problemlagen (z.B. Eltern werden älter, Trauer und Tod), Beratung für Paare, Bildungsassistenz, Begleitung und Fahrdienste (z.B. Disco) und vieles mehr.

Sagen Sie uns Ihre Wünsche. Zusammen suchen wir das passende Angebot auf dem Markt, bringen Sie dorthin und begleiten Sie dabei. Wir öffnen Türen: mit uns nutzen Sie Volkshochschule, Vereine und viele weitere Angebote.

Ihre Ansprechpartnerin

Beate Schwab (0 78 32) 99 56 -27
beratungsstelle@club82.de

Kurzzeitpflege



Urlaub und Kurzzeitunterbringung

In dieser Pension kann man auch ohne Betreuer Urlaub machen, denn hier ist Pflege und Begleitung inklusive. Und weil die Pension nur maximal 6 Gäste aufnimmt, geht's hier sehr familiär zu. Man kann nach Herzenslust ausschlafen und abends ins Bett gehen, wann man will. Ins verkehrsberuhigte Fachwerk-Städtle mit allen Einkaufsmöglichkeiten und Cafés läuft man keine 5 Minuten und mit dem Rolli-Bus sind Ausflüge in den Schwarzwald für alle Hausgäste möglich.

Die Pension ist ganzjährig geöffnet. Bitte buchen Sie frühzeitig, damit Sie Ihren Wunschtermin bekommen.

Ihr Ansprechpartner

Chris Schaeffer (0 78 32) 99 56 -22
wohnen.am.kreisel@club82.de



zamme - Fachdienst Integration



Integration in Ihrem Kindergarten

Jedes Kind - ob behindert oder nicht - hat ab dem vollendeten 3. Lebensjahr bis zum Schuleintritt einen Rechtsanspruch auf den Besuch eines Kindergartens (SGB VIII, § 24). Dieser Rechtsanspruch kann für ein Kind mit Behinderung auch im wohnortnahen Kindergarten eingelöst werden.

„zamme“ unterstützt Eltern mit diesem Wunsch. Hier gibt es Informationen rund um die Antragstellung und den Ablauf. Im Hilfeplangespräch wird dann festgelegt, welche besonderen Hilfen das Kind im Kindergartenalltag braucht.

Je nach individuellem Bedarf unterstützt eine Heilpädagogin 2-3 Stunden pro Woche die Eingliederung im Kindergarten. Die Stunden können für Einzelförderung, Kleingruppenarbeit oder Begleitung in der Gesamtgruppe eingesetzt werden. Darüberhinaus steht die Heilpädagogin den Eltern und dem Kindergarten-Team beratend zur Seite.

Elternstammtisch

Ca. 4x im Jahr treffen sich Eltern zum Erfahrungsaustausch.

Ihre Ansprechpartnerin

Christa Seck (07832) 9956-24
zamme@club82.de



Hilfen für Familien

„Hilfen für Familien“ bietet Kindern, Jugendlichen und Erwachsenen mit Hilfebedarf verschiedene Unterstützung an, z.B. etwas alleine zu unternehmen, die Freizeit selbst zu gestalten, neue Freundschaften schließen, etwas Neues zu lernen oder sich in Selbständigkeit zu üben.

Auch Eltern und Angehörigen bringt „Hilfen für Familien“ Vorteile, z.B. mehr Zeit für sich selbst, Entlastung durch stunden/tageweise Einzelbegleitung, Beratung in alltäglichen Fragen, Unterstützung im Kontakt mit Ämtern, Hilfe im Haushalt und vieles mehr.

Ihre Ansprechpartnerin

Mirjam Bärmann (07832) 9956-26
hilfen.fuer.familien@club82.de



Sommerurlaub in Deutschland



-  **1174 Im Land der Weißwürste 12.8. - 26.8.** € 874 (467)
Haus Herrenmühle, Altötting, Bayern, mit Edith Faist
(16 K1 R2 Ez Dz Ho Se In)
-  **1176 Urlaub an der Nordsee 12.8. - 26.8.** € 977 (570)
Silberfuchsbörse, Misselwarden, Niedersachsen, mit Markus Mira
(16 K2 R2 Ez Dz Ho Se In)
-  **1177 Seeluft schnuppern 12.8. - 26.8.** € 989 (582)
Landhaus Gottfried, Rabenkirchen, Schl.-Holstein, Frank Schwendemann
(12 K2 R2 Ez Dz Ho Se In)
-  **1178 Urlaub auf dem Waldhof 12.8. - 26.8.** € 864 (457)
Haus Waldhof II, Schweighausen, Baden-Württbg., mit Melanie Hug
(10 K1 R2 Ez Dz Ho Se In)
-  **1179 Urlaub im Schwarzwald 12.8. - 26.8.** € 893 (486)
Baden-Powell-Haus, Bergach, Baden-Württbg., NN
(16 K2 R2 Ez Dz Ho Se In)
-  **1180 In der Kurpfalz 12.8. - 26.8.** € 870 (463)
Ziegelhaus, Heidelberg, Baden-Württbg., mit Beate Schwab
(19 K1 R0 Ez Dz Ho Se In)
-  **1185 Urlaub in der Rhön 12.8. - 26.8.** € 883 (476)
Haunehof, Haunetal, Rhön, Hessen, mit Chris Schaeffer
(13 K1 R0 Ez Dz Ho Se In)
-  **1186 Urlaub in der Pfalz 12.8. - 26.8.** € 894 (487)
Haus Maibüsch, Ulmen, Mosel, Rheinland-Pfalz, NN
(15 K1 R1 Ez Dz Ho Se In)
-  **1187 Urlaub in Brandenburg 12.8. - 26.8.** € 977 (570)
Freizeitheim, Halbe, Spreewald, Brandenburg, mit Anne Bergmann
(16 K2 R2 Ez Dz Ho Se In)
-  **1189 Urlaub im Harz 12.8. - 26.8.** € 920 (513)
Familienhaus, Wieda, Harz, Niedersachsen, NN
(15 K2 R0 Ez Dz Ho Se In)
-  **1175 Urlaub für Kids 12.8. - 26.8.** € 888 (481)
Friedrich-Dilger-Haus, Neuried, Schwarzwald, mit Christa Seck
(14 K1 R2 Ez Dz Ho Se In)





1188 **Urlaub für Senioren 12.8. - 26.8.**

€ 844 (437)

CVJM-Heim, Dußlingen, Schwäb. Alb, Baden-Württbg., NN
(10 K1 R2 Ez Dz Hø Se In)



1190 **Urlaub für Teenies 1.9. - 15.9.**

€ 883 (476)

Jugendübernachtungshaus, Utting, Ammersee, Bayern, mit Andrea Mahr
(16 K1 R1 Ez Dz Hø Se In)

Sommerurlaub im Ausland



1181 **Bella Italia (1) 12.8. - 26.8.**

€ 1027 (620)

Podere Ritali, Civitella d. Chiana, Toskana, Italien, mit Helmut Walther
(13 K3 R0 Ez Dz Hø Se In)



1184 **Bella Italia (2) 12.8. - 26.8.**

€ 1031 (624)

Gutshaus Fattoria, San Miniato, Toskana, Italien, mit Heiko von Reuss
(13 K3 R1 Ez Dz Hø Se In)



1182 **Im Herzen des Burgund 12.8. - 26.8.**

€ 909 (502)

Gite La Cha'Mad, Mt. St. Vincent, Burgund, Frankreich, Mirjam Bärmann
(16 K1 R1 Ez Dz Hø Se In)



1183 **Im Kleinwalsertal 12.8. - 26.8.**

€ 897 (490)

Haus Höfle, Mittelberg, Kleinwalsertal, Österreich, mit Sabine Berger
(16 K1 R0 Ez Dz Hø Se In)



Urlaubsspaß im Kinzig-/Elztal



1216 **Urlaubsspaß im Elztal (1) 14.8. - 18.8.**

€ 298 (135)

1217 **Urlaubsspaß im Elztal (2) 21.8. - 25.8.**

€ 298 (135)

Tagesaktionen ohne Übernachtung im Elztal, inkl. Fahrdienst
(06 Kx R1 Ez Dz Hø Se In)



1218 **Urlaubsspaß im Kinzigtal (1) 14.8. - 18.8.**

€ 298 (135)

1219 **Urlaubsspaß im Kinzigtal (2) 21.8. - 25.8.**

€ 298 (135)

Tagesaktionen ohne Übernachtung im Kinzigtal, inkl. Fahrdienst
(06 Kx R1 Ez Dz Hø Se In)



Reisen



-  1191 **Närrischer Winter 24.2. - 3.3.** € 459 (242)
Haus Waldhof I, Schweighausen, Schwarzwald, mit Markus Mira
(16 K1 R2 Ez Dz Hø Se In)
-  1192 **Erzählen wie's früher war 13.3. - 18.3.** € 331 (168)
Baden-Powell-Haus, Bergach, Schwarzwald, mit Katja Maier
(10 K2 R2 Ez Dz Hø Se In)
-  1193 **Hasjagen für Kids 17.4. - 23.4.** € 390 (201)
Baden-Powell-Haus, Bergach, mit Dominik Graf u. Moritz Kaufmann
(10 K2 R2 Ez Dz Hø Se In)
-  1194 **Hasjagen für Teenies 17.4. - 23.4.** € 387 (198)
Haus Waldhof II, Schweighausen, Schwarzwald, mit Mirjam Bärmann
(10 K1 R2 Ez Dz Hø Se In)
-  1195 **Hausboot 27.4. - 1.5.** € 434 (298)
Hausboot, St. Jeane-de-Losne, Burgund, Frankreich, mit Heiko von Reuss
(07 K1 R0 Ez Dz Hø Se In)
-  1196 **Sportwochenende 12.5. - 14.5.** € 161 (80)
Haus Waldhof II, Schweighausen, Schwarzwald, mit Markus Mira
(12 K1 R2 Ez Dz Hø Se In)
-  1197 **Frühling am Bodensee 24.5. - 28.5.** € 297 (161)
Haus Ingrüne, Schwarzach, Bodensee, Österreich, mit Helmut Walther
(16 K1 R0 Ez Dz Hø Se In)
-  1220 **Städtetour Dresden 1.6. - 5.6.** ab € 403 (267)
Hotel Mondpalast, Dresden, Sachsen, Beate Schwab u. Mirjam Bärmann
(05 K3 R0 Ez Dz Hø Se In) **Anmeldeschluss 17.05.2006**
-  1198 **Raus aus dem Haus 5.6. - 11.6.** € 380 (191)
Haus Waldhof II, Schweighausen, Schwarzwald, mit Dominik Graf
(10 K1 R2 Ez Dz Hø Se In)
-  1199 **Himbeereis zum Frühstück 5.6. - 11.6.** € 390 (201)
Baden-Powell-Haus, Bergach, Schwarzwald, mit Moritz Kaufmann
(10 K2 R2 Ez Dz Hø Se In)
-  1200 **Radtour am Bodensee 14.6. - 18.6.** € 323 (187)
Jugendherberge, Überlingen, Bodensee, Baden-Württbg., Heiko v. Reuss
(06 K1 R0 Ez Dz Hø Se In) **Anmeldeschluss 18.04.2006**





1201 **Kanutour auf der Ill 22.7. - 23.7.**

€ 89 (34)

Camping, Benfeld, Elsaß, Frankreich, mit Chris Schaeffer
(12 K1 R0 Ez Dz H0 Se In)



1202 **Städtetour Köln (Fussball WM) 13.9. - 17.9.**

€ 402 (266)

Jugendherberge, Köln-Riehl, Rheinland, mit Markus Mira
(06 K2 R1 Ez Dz H0 Se In) **Anmeldeschluss 18.07.2006**



1203 **Herbst unter Freunden 29.9. - 3.10.**

€ 281 (145)

Kooperation mit Lebenshilfe Rottweil
Haus Waldhof, Schweighausen, Schwarzwald, mit Kurt Gailus
(30 K1 R2 Ez Dz H0 Se In)



1204 **Flugreise auf die Balearen 30.9. - 7.10.** max. € 860 (643)

im 4-Sterne-Hotel, Halbpension, Flug, Mietwagen, mit Heiko von Reuss
(06 K3 R0 Ez Dz H0 Se In) **Anmeldeschluss 31.08.2006**



1205 **Durch's Herbstlaub stöbern 30.10. - 5.11.**

€ 387 (198)

Haus Waldhof II, Schweighausen, Schwarzwald, NN
(10 K1 R2 Ez Dz H0 Se In)



1206 **Budenrabatz 30.10. - 5.11.**

€ 419 (230)

Landhaus Höchsten-Neu, Deggenhausertal, Bodensee, Mirjam Bärmann
(10 K1 R1 Ez Dz H0 Se In)



1207 **Cliquenwochenende 24.11. - 26.11.**

€ 163 (82)

Kooperation mit der Lebenshilfe Freiburg
Haus Waldhof I, Schweighausen, Schwarzwald, mit Beate Schwab
(24 K1 R2 Ez Dz H0 Se In)



Allein Reisen

Reisen ins Kinzigtal

alleine - zu zweit - mit Freunden

Mit „Allein Reisen“ kann man in Hotels oder Pensionen im Kinzigtal zu jeder Zeit unterkommen, denn der Club 82 ist rund um die Uhr erreichbar, wenn man Hilfe braucht. So kann man selbständig Urlaub machen und tun und lassen, was man will. Mit Freund oder Freundin einmal ganz für sich sein oder auch den besten Freund schnappen und zusammen verreisen.

Dieses Angebot finden Sie auch bei oh! Heilbronn und der Lebenshilfe Erfurt.

Ihre Ansprechpartnerin

Mirjam Bärmann (0 78 32) 99 56-28
allein.reisen@club82.de



Reisen über Silvester



-  1208 **Silvester auf dem Waldhof 27.12. - 2.1.** € 400 (211)
Haus Waldhof, Schweighausen, Schwarzwald, mit Mirjam Bärmann
(16 K1 R2 Ez Dz Ho Se In)
-  1209 **Silvester auf dem Moosenmättle 27.12.-2.1.** € 412 (223)
Naturfreundehaus, Wolfach-Kirnbach, Schwarzwald, Heiko von Reuss
(16 K1 R2 Ez Dz Hø Se In)
-  1210 **Silvester in der Rheinebene 27.12. - 2.1.** € 418 (229)
Friedrich-Dilger-Haus, Neuried, Schwarzwald, mit Beate Schwab
(16 K1 R2 Ez Dz Hø Se In)
-  1211 **Silvester im Renchtal 27.12. - 2.1.** € 404 (215)
Haus Liebach, Oppenau, Schwarzwald, mit Chris Schaeffer
(16 K2 R0 Ez Dz Hø Se In)
-  1212 **Silvester im Hotzenwald 27.12. - 2.1.** € 410 (221)
Freizeitheim, Rickenbach, Schwarzwald, NN
(16 K1 R0 Ez Dz Hø Se In)
-  1213 **Silvester auf dem Berghof 27.12. - 2.1.** € 433 (244)
Berghof, Schopfloch, Schwarzwald, mit Markus Mira
(16 K1 R2 Ez Dz Hø Se In)
-  1214 **Silvester auf der Hornisgrinde 27.12. - 2.1.** € 428 (239)
Haus Sunsetland, Sasbachwalden, Schwarzwald, mit Helmut Walther
(16 K2 R0 Ez Dz Hø Se In)
-  1215 **Silvester für Teenies 27.12. - 2.1.** € 395 (206)
Haus Unterer Hof, Seewald, Schwarzwald, NN
(07 K1 R1 Ez Dz Hø Se In)

Lebenshilfe Tours

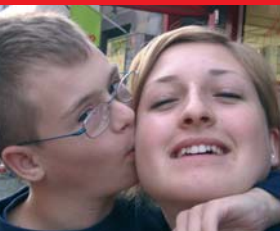


Ist Ihre Reise beim Club 82 schon ausgebucht?

Weitere vertrauenswürdige Partner und deren Angebote finden Sie bequem über www.offtours.de und www.lebenshilfe-tours.de

Ihr Ansprechpartner

Markus Mira (07832) 9956-20
reisen@club82.de





Verhinderungspflege im Ausland

Es ist möglich, daß ihre Pflegekasse bei Reisen ins Ausland keine Pflegekosten mehr erstattet. Bitte informieren Sie sich bei Ihrer Pflegekasse!



Die Preise

€ 999 (666)

Der angegebene Preis € 999 gilt für Teilnehmer mit Pflegestufe 0. Die Preise bei Pflegestufe 1, 2 oder 3 bitte nachfragen. Der ermäßigte Preis (666) gilt für Teilnehmer der Einrichtungen der Lebenshilfe Kreisverein Wolfach sowie Schüler der Carl-Sandhaas-Schule in Haslach.



Die Inforeiste

(15 K1 Rø Dz Ho Se In)

15 maximal ca. 15 Teilnehmer im Gruppenhaus (ohne Begleiter)

K.. Komfortklasse

K1 Geeignete aber einfache Ausstattung, sanitäre Einrichtungen auf der Etage, Mehrbettzimmer, Etagenbetten möglich.

K2 Pensionen, Ferienhäuser oder Hotels für höhere Ansprüche, in der Regel Doppelzimmer, mittlerer Standard bei sanitärer Ausstattung

K3 Komfortable Gästehäuser und Hotels für gehobene Ansprüche an Unterkunft und sanitärer Ausstattung

R1 bedingt rollstuhlgerecht

R2 rollstuhlgerecht

Ez man kann ein Einzelzimmer reservieren

Dz man kann ein Doppelzimmer reservieren (z.B. für Paare)

Ho man kann an der Gruppenreise teilnehmen und allein in einem Hotel oder einer Pension übernachten

Se man kann selbst bestimmen wie man den Tag verbringt

In integrativ (es ist zu erwarten, daß Teilnehmer mit und ohne Behinderung teilnehmen)

R0 Durchgestrichen heißt, das Jeweilige geht nicht.



Teilnahmebedingungen für Reisen

Anmeldung

Für die Teilnahme an den Reisen wird ein Reisevertrag zwischen dem Club 82 und dem Reiseteilnehmer bzw. seinem gesetzlichen Betreuer geschlossen. Vertragsbestandteile sind insbesondere der vorab schriftlich mitgeteilte Hilfebedarf sowie alle weiteren Dokumente, die im Zusammenhang mit der aktuellen Buchung erstellt wurden. Die Anmeldung wird verbindlich, wenn der rechtsgültig unterschriebene Reisevertrag dem Club 82 vorliegt und der Club 82 den Vertrag nicht innerhalb von 10 Tagen nach Erhalt gekündigt hat. Anmeldungen können nur personenbezogen erfolgen und sind nicht übertragbar.

Leistungen

Die genauen Reiseleistungen und Preise sind im Reise-Info zur jeweiligen Reise veröffentlicht und sind Bestandteil dieses Vertrages. Sofern im Reise-Info nichts anderes erwähnt ist, sind im Reisepreis folgende Leistungen enthalten:

- a) Transfer ab und bis Haslach
- b) Unterbringung in Mehrbettzimmern
- c) Verpflegung. Frühstück ca. 9-11 Uhr, Nachmittagsimbiss ca. 13-15 Uhr, warme Mahlzeit ca. 18-20 Uhr. Änderungen sind im Rahmen einer Gruppenreise möglich und können mit den Teilnehmern vereinbart werden.
- d) Begleitung. Die Reiseteilnehmer werden im Rahmen einer Gruppenreise betreut, erhalten Hilfe bei Verrichtungen des täglichen Lebens und werden bei ihrer Tages- und Urlaubsplanung unterstützt. Eine ständige Beaufsichtigung ist nicht möglich. Die Teilnahme von Personen mit sogenannten „Weglaufenden“ muss vor der Reise vereinbart werden.
Bei der Begleitung wird das Recht auf Selbstbestimmung respektiert. Das heißt zum Beispiel, dass Reiseteilnehmer nicht zu einer bestimmten Zeit ins Bett geschickt werden, dass es keine allgemeinen Verbote gibt, zu rauchen oder Alkohol zu trinken, dass Reiseteilnehmer ein Recht auf Mitbestimmung bei der Zimmerbelegung haben oder dass Reiseteilnehmer Möglichkeiten haben, zwischen verschiedenen Programmangeboten auszuwählen.
- e) Pflege. Die Reiseteilnehmer können Hilfen beim An-/Auskleiden, Duschen, Waschen und Toilette in normalem Umfang erhalten. Personen mit erhöhtem Pflegebedarf können ebenfalls teilnehmen. Ein pflegerischer Hilfebedarf von mehr als 2 Stunden täglich muss vor Beginn der Reise vereinbart werden.
- f) Unternehmungen. Den Teilnehmern werden täglich 1 bis 3 Unternehmungen angeboten. Die Wünsche der Teilnehmer können berücksichtigt werden. Konkrete Ansprüche müssen vor der Reise mit dem Reiseleiter besprochen werden. Eine selbständige Tagesgestaltung ist möglich. Es besteht kein Zwang zur Teilnahme an den angebotenen Gruppenprogrammen. Allerdings ist es nicht jederzeit möglich, für persönliche Programmwünsche eine individuelle Begleitperson zur Verfügung zu stellen.
Eintrittsgelder und Fahrtkosten sind im Reisepreis inbegriffen.
- g) Versicherungen. Alle Reisen beinhalten eine Unfall- und Gruppenhaftpflichtversicherung sowie in den gesetzlich vorgeschriebenen Fällen eine Insolvenzversicherung.
- h) Nicht enthalten ist Taschengeld für den persönlichen Bedarf.

Zahlungen

Der Club 82 kann bei Buchung der Reise eine Anzahlung verlangen. Spätestens nach der Reise erhält der Teilnehmer eine Rechnung über den Eigenanteil des Reisepreises sowie gegebenenfalls über weitere Leistungen während der Reise sowie über die Prämie der Reiserücktrittskostenversicherung. Die pflegebedingten Aufwendungen rechnet der Club 82 bei allen Tarifen gegebenenfalls direkt mit der Pflegekasse ab. Die Nichtzahlung bewirkt grundsätzlich keine Aufhebung des Reisevertrages.

Abrechnung mit der Pflegeversicherung

Die Reisen sind ein spezielles Angebot für Kinder, Jugendliche und Erwachsene mit Hilfe- und Pflegebedarf. Hat der Reiseteilnehmer eine Einstufung nach dem Pflegeversicherungsgesetz, können die pflegebedingten Aufwendungen von der Pflegeversicherung des Reiseteilnehmers nach der Urlaubs- und Verhinderungspflege (§ 39 SGB XI) erstattet werden. Für die pflegebedingten Aufwendungen dieser Rund-um-die-Uhr-Betreuung stellt der Club 82 dem Pflegebedarf entsprechend geeignetes Personal bereit. Damit eine Abrechnung über die Pflegeversicherung möglich ist, muss der Reiseteilnehmer vor Beginn der Reise einen Antrag auf Verhinderungspflege bei der Pflegekasse stellen. Der Reiseteilnehmer erhält hierfür eine Kostenzusage von der Pflegekasse. Der Club 82 kann nur dann mit der Pflegeversicherung abrechnen, wenn diese Kostenzusage vorliegt.

Übernimmt die Pflegekasse nicht den vollen Rechnungsbetrag (z.B. bei Überschreitung des Höchstbetrages), so wird der Restbetrag dem Reiseteilnehmer in Rechnung gestellt.

Kunden des Club 82, welche die Erklärung zur Beantragung von Kostenzusagen abgegeben haben, brauchen selbst keine Anträge bei der Pflegeversicherung stellen. Dies wird vom Club 82 erledigt.

Rücktritt durch den Reiseteilnehmer

Tritt der Reiseteilnehmer vom Vertrag zurück oder tritt er – ohne vom Vertrag zurückzutreten – die Reise nicht an, sind folgende Stornokostenregelungen vereinbart: Rücktritt vom Vertragsabschluss bis zum 56. Tag (8 Wochen) vor Reisebeginn 10 € Bearbeitungsgebühr; Rücktritt vom 55. Tag bis zum 29. Tag (ab 8 Wochen bis 4 Wochen) vor Reisebeginn Sachkostenanteil des Reisepreises, Rücktritt vom 28. Tag (ab 4 Wochen) bis Reisebeginn, bei Nichtantritt oder Abbruch der Reise 90% des Gesamtpreises der Reise.

Die Rücktrittsklauseln gelten vorbehaltlich des Nachweises eines geringeren Schadens. Kann der zurücktretende Reiseteilnehmer einen vergleichbaren Ersatz finden, so wird jedoch mindestens die Bearbeitungsgebühr fällig.

Der Club 82 empfiehlt dem Reiseteilnehmer den Abschluss einer privaten Reise-rücktrittskosten-Versicherung, die auch über den Club 82 abgeschlossen werden kann.

Rücktritt durch den Club 82

Der Club 82 kann von dem Vertrag zurücktreten a) innerhalb von 10 Tagen nach Erhalt des Reisevertrages, wenn der mitgeteilte Hilfebedarf durch den Club 82 nicht bedient werden kann; b) bis zum 29. Tag vor Reisebeginn, wenn die Mindestteilnehmerzahl nicht erreicht wird; c) wenn der Teilnehmer keine vollständigen Angaben zu seinem tatsächlichen Begleitungs- und Pflegebedarf gemacht hat (Der Reiseteilnehmer bzw. dessen gesetzlicher Betreuer hat gegenüber dem Club 82 die Pflicht, seinen Hilfebedarf ausreichend zu beschreiben und zwar vor oder spätestens mit der Unterschrift des Reisevertrages.); d) wenn der Teilnehmer die Reise auf Dauer erheblich stört, so dass eine weitere Teilnahme für die übrigen Teilnehmer nicht mehr zumutbar ist oder e) wenn eine Fortsetzung der Begleitung aufgrund der Sorgfalts- und Aufsichtspflicht vom Club 82 nicht mehr verantwortet werden kann.

Dem Club 82 steht in den Fällen c) bis e) der volle Reisepreis zu. Eventuell notwendig werdende Kosten aufgrund vorzeitiger Abreise gehen zu Lasten des Reiseteilnehmers.

Gerichtsstand ist Wolfach.

Kurse und Treffs im Kinzigtal



2083 **Selbst gekocht**

€ 47,20/21,00 (37,00)

Einfache und schnelle Gerichte.

Montag 16.30-18.30, 06.03./13.03./20.03./27.03.

Villa Magdalena, Haslach, mit Hiroko Rittweger



2084 **Viel Hunger - wenig Geld**

€ 47,20/21,00 (37,00)

Preiswert kochen.

Montag 16.30-18.30, 09.10./16.10./23.10./06.11.

Villa Magdalena, Haslach, mit Hiroko Rittweger



2098 **Clique (H1)**

€ 44,70/10,00 (24,70)

2099 **Clique (H1)**

€ 26,80/07,00 (15,90)

(H1) Montag 16.30-18.00, 06.02./6.3./24.04./15.05./26.06.

(H2) Montag 16.30-18.00, 9.10/13.11./11.12

Clubheim Kreisel, Haslach, mit Beate Schwab



2123 **Internet für Anfänger**

€ 44,70/19,50 (34,40)

Montag 16.30-18.00, ab 13.03. wöchentlich

Clubheim Kreisel, Haslach, mit Phillip Hoch



2089 **Erklär's mir!**

€ 41,70/6,00 (19,90)

Informationen rund um das Thema Sexualität und Partnerschaft.

Dienstag 16.30-18.00, 07.03/21.03./16.05./30.05

Clubheim Kreisel, Haslach, mit Mirjam Bärmann und Markus Mira



2113 **Meier-Club**

€ 80,50/8,30 (35,10)

Integrativer Treff für Mädchen von 5-11 Jahren.

Dienstag 15.30-17.00, ab 14.03. 14-tägig

Clubheim Kreisel, Haslach, mit Kerstin Krieg



2116 **Französisch zum Ausprobieren**

€ 42,90/11,50 (25,80)

Dienstag 16.30-18.00, ab 31.01., 4 Termine

Haslach, mit Christa-Maria Holte



2085 **Malen (H1)**

€ 159,00/32,20 (59,00)

2086 **Malen (H2)**

€ 63,60/12,90 (29,30)

Therapeutisches Malen.

(H1) Mittwoch 16.30-18.00, ab 01.02. wöchentlich

(H1) Mittwoch 16.30-18.00, ab 04.10. wöchentlich

Clubheim Kreisel, Haslach, mit Sabine Wöhrle (Kunsttherapeutin)





2087 **Arbeiten mit Holz (H1)**

€ 79,60/15,60 (42,10)

2088 **Arbeiten mit Holz (H2)**

€ 46,80/10,30 (25,90)

(H1) Donnerstag 16.15-17.45, ab 02.02. wöchentlich

(H1) Donnerstag 16.15-17.45, ab 05.10. wöchentlich

Carl-Sandhaas-Schule, Haslach, mit Kurt Bonhage



2095 **Senioren aktiv**

€ 53,70/5,00 (22,90)

Mit Spaß aktiv sein, das Gedächtnis trainieren.

Donnerstag 10.30-12.00, 16.3/23.3/30.3/6.4/27.4/4.5./11.5

Wohnheim Hofstetten, mit Rosa Lehmann



2105 **Senioren unterwegs (H1)**

€ 53,70/7,00 (24,90)

2106 **Senioren unterwegs (H2)**

€ 35,80/7,00 (18,90)

(H1) 3 Kaffeefahrten nach Wolfach, Gegenbach und Zell

Donnerstag 13.00-16.00, im März, Mai und Juni

(H2) 2 Vesperstube und Adventsnachmittag

Donnerstag 12.00-15.00, im Oktober und November

mit Silvia Kimmig



2092 **Tam-Tam (H1)**

€ 49,20/12,50 (28,90)

2093 **Tam-Tam (H2)**

€ 28,70/7,50 (17,00)

Freitag 19.30-21.00, 1-2 mal pro Monat

Grundschule Unterharmersbach, mit Rita Zimmermeyer



2094 **Englisch für Anfänger**

€ 42,90/11,50 (25,80)

Freitag 16.30-18.00, ab 27.01., 4 Termine

Clubheim Kreisel, Haslach, mit Elvira Schmitt



2096 **Weihnachtsbäckerei für Kids**

€ 45,60/- (23,00)

Freitag 15.30-18.00, 24.11./1.12./8.12., Kooperation mit der VHS

Clubheim Kreisel, Haslach, mit Ursula Dold



2100 **Spieletreff (H1)**

€ 44,70/10,00 (24,70)

2101 **Spieletreff (H2)**

€ 26,80/7,00 (15,90)

(H1) Freitag 16.30-18.30, ab Januar 2006, 1 mal pro Monat

(H2) Freitag 16.30-18.30, ab Oktober 2006, 1 mal pro Monat

Clubheim Kreisel, Haslach, mit Silvia und Bruno Wolter



2102 **Kaffeeklatsch (H1)**

€ 44,70/- (15,00)

2103 **Kaffeeklatsch (H2)**

€ 26,80/- (9,00)

(H1) Freitag 16.30-18.30, ab Januar 2006, 1 mal pro Monat

(H2) Freitag 16.30-18.30, ab Oktober 2006, 1 mal pro Monat

Haslach, mit Erika Harter



Kurse und Treffs im Kinzigtal



2104 Trauergruppe

€ 44,70/10,00 (24,70)

Freitag 16.30-18.00, ab Februar 2006, 1 mal pro Monat
Clubheim Kreisel, Haslach, mit Beate Schwab



2097 Italienisch erleben

€ 34,70/6,80 (23,50)

Lassen Sie sich von Italien begeistern. Wir kochen italienisch und machen dabei erste Sprechversuche.

Samstag 24.06., 13.00-20.00

Haslach, mit Ciro Diplomatico



2107 Treff für junge Leute (H1)

€ 89,50/19,80 (49,80)

2108 Treff für junge Leute (H2)

€ 53,70/13,90 (31,80)

Verschiedene Angebote, 1 mal pro Monat, mit Andrea Jilg



2117 Singen und Musizieren (H1)

€ 33,40/2,60 (13,70)

2118 Singen und Musizieren (H2)

€ 23,80/1,80 (9,70)

(H1) Monatlich, ab Januar 2006

(H2) Monatlich, ab Oktober 2006

Wohnheim Hofstetten, mit Edith Schwendemann



2119 Singen und Musizieren (H1)

€ 23,80/1,80 (9,70)

2120 Singen und Musizieren (H2)

€ 23,80/1,80 (9,70)

(H1) Monatlich, ab April 2006

(H2) Monatlich, ab Oktober 2006

Neues Wohnheim Haslach, mit Edith Schwendemann



2126 Lesen und Schreiben

Einzel- oder Gruppenunterricht auf Anfrage



Inhouse Seminare

Das Angebot richtet sich an Einrichtungen wie Werkstätten, Wohnheime oder Schulen, die ihren Werkstattmitarbeitern, Bewohnern oder Schülern Fortbildungen anbieten möchten. Besprechen Sie mit uns Inhalt, Gestaltung, Umfang. So werden die Seminare maßgeschneidert und individuell für ihre Zielgruppe angeboten. Themen könnten z.B. sein: Kommunikationstraining, Konfliktlösung, Orientierungstraining um die Werkstätte oder Sexualpädagogische Seminare.

Ihre Ansprechpartnerin

Beate Schwab (0 78 32) 99 56-21
kurse@club82.de





Kurse und Treffs im Elztal



-  2109 **Spieletreff** € 44,70/10,00 (24,70)
Mittwoch, 16.30-18.30, 31.5./5.7./15.10./15.11./13.12.
Club 82 Büro Elzach, mit Mirjam Bärmann
-  2110 **Malen** € 71,60/14,50 (33,00)
Mittwoch, 16.30-18.30, ab Oktober 2006, wöchentlich
-  2114 **Singen und Musizieren** € 26,80/7,00 (15,90)
Mittwoch, 16.30-18.30, ab Oktober 2006, 1 mal pro Monat
-  2090 **Theatergruppe Echt (H1)** € 152,10/- (38,00)
2091 **Theatergruppe Echt (H2)** € 71,60/- (18,00)
(H1) Donnerstag, 19.00-21.00, ab Januar 2006, 14-tägig
(H2) Donnerstag, 19.00-21.00, ab Oktober 2006, 14-tägig
Wohnheim Elzach, mit Cornelia Herr-Ohnemus
-  2112 **Weihnachtsplätzchen backen** € 26,60/9,70 (19,20)
Freitag, 16.30-18.30, ab 01.12., 2 Termine
mit Beate Schwab
-  2111 **Frauen-Treff** € 26,80/7,00 (22,90)
ab Oktober 2006, 1 mal pro Monat

Seminare für Begleiter



-  2125 **Lust auf Kreatives**
Freitag, 17.00-20.30, im April, 1 Termin
Haslach, mit Sabine Wöhrle (Kunsttherapeutin)
-  2125 **Begleiten konkret!**
Austausch und Infos für Begleiter.
Samstag, 20.05., 10.00-16.00
Haslach, mit Beate Schwab und Mirjam Bärmann



Kurse mit Bildungsassistent



Wir begleiten Sie im Kinzig- und Elztal zu Kursen von Volkshochschulen, Kath. Frauengemeinschaft, Gesundheitsangeboten der Krankenkasse und anderen Einrichtungen. Hier finden Sie eine kleine Auswahl. Sie können jedoch auch andere Kurse wählen z.B. Französisch, Tönen, Schminken, Tanzen. Bitte besprechen Sie ihre Wünsche mit uns.



2121 **Spanisch für die Reise** € 53,00 zzgl. Begleitungskosten
Donnerstag, 18.30-20.00 Uhr, 12 Termine ab 26.01.06
VHS Wolfach



2122 **Englisch für die Reise** € 53,00 zzgl. Begleitungskosten
Dienstag, 17.15-18.45 Uhr, 12 Termine ab 7.3.06
VHS Gegenbach



3102 **Aquafitness** € 48,00 zzgl. Begleitungskosten
Montag, 19.00-20.00 Uhr, 8 Termine, ab 9.1.06
VHS Wolfach



2127 **Internet und Windows für Einsteiger** € 75,00 zzgl. Begleitungskosten
Donnerstag, 19.00-21.15 Uhr, 4 Termine ab 23.3.06
VHS Waldkirch



2123 **Töpfern im Atelier** € 63,00 zzgl. 15,00 € Materialkosten
zzgl. Begleitungskosten
Samstag und Sonntag, 18./19.03., 9.00-16.00 Uhr
VHS Gegenbach

Seminare überregional



Interessante Seminare finden Sie auch beim Landesverband der Lebenshilfe Baden-Württemberg und bei der Bundesvereinigung Lebenshilfe:
www.lebenshilfe-bw.de und www.lebenshilfe.de. z.B.



Unsere Beziehung und einiges mehr € 80,00
Seminar für Paare
Mittwoch-Freitag, 18.-20.10.2006
in Stuttgart-Giebel, mit Heiko Hammer und Elke Oberst



Veranstaltungen im Kinzigtal



-  4065 **Theater „Die Schneekönigin“** € 29,80/9,70 (19,60)
Sonntag, 05.02., 12.30-18.00 Uhr, Theater Freiburg, für Kids
-  4067 **Tanzen bis zum Abwinken** € 25,50/2,50 (10,50)
Freitag, 10.02., 21.00-01.00 Uhr, Disco „Milieu“, Haslach
-  4086 **Ich geh' wählen!** € 34,70/8,50 (14,70)
Infos zur Landtagswahl am 26.03.2006
Samstag, 11.03., 10.00-16.00 Uhr, Haslach
-  4068 **Tanzen bis zum Abwinken** € 25,50/2,50 (10,50)
Freitag, 24.03., 21.00-01.00 Uhr, Disco „Milieu“, Haslach
-  4072 **Europapark im Frühling** € 34,70/2,80 (20,70)
Die Eintrittskarte ist nicht im Preis enthalten.
Samstag, 01.04., 09.00-19.00 Uhr, Europapark Rust
-  4081 **Entspannen und genießen** € 34,70/16,60 (24,20)
Samstag, 08.04., 10.00-17.00 Uhr, Thermalbad Freiburg
-  4069 **Tanzen bis zum Abwinken** € 25,50/2,50 (10,50)
Freitag, 05.05., 21.00-01.00 Uhr, Disco „Milieu“, Haslach
-  4074 **SC Freiburg live** € 30,70/17,70 (22,30)
im Mai
-  4084 **WM Eröffnungsspiel** € 17,90/4,30 (10,20)
Deutschland gegen Costa Rica
Freitag, 09.06., 16.30-20.30 Uhr, Kneipe in Haslach
-  4082 **Stadtbummel** € 34,70/4,70 (17,60)
Freitag, 16.06., 10.00-18.00 Uhr, Villingen-Schwenningen
-  4079 **Grillfest in Bollenbach** € 29,80/8,50 (14,70)
Samstag, 01.07., 16.00-21.00 Uhr
-  **Sommerfest mit der Lebenshilfe**
Samstag, 01.07.
-  4066 **Die Klostertaler** € 34,70/26,20 (38,10)
Freitag, 14.07., 17.30-23.30 Uhr, Hofstetten
-  4076 **Ferien ohne Kofferpacken** € 25,50/14,40 (22,00)
Mittwoch, 30.08., 12.00-18.00 Uhr, Kutschfahrt auf dem Flachenberg



Veranstaltungen im Kinzigtal



4077 **Ferien ohne Kofferpacken**

€ 34,70/5,60 (21,50)

Donnerstag, 31.08., 10.00-18.00 Uhr, Kaffeefahrt zum Mummelsee



4078 **Ferien ohne Kofferpacken**

€ 34,70/5,80 (13,40)

Freitag, 1.09., 16.30-24.00 Uhr, Erst vespers dann gruseln in Hornberg



4070 **Tanzen bis zum Abwinken**

€ 25,50/2,50 (10,50)

Freitag, 13.10., 21.00-01.00 Uhr, Disco „Milieu“, Haslach



4083 **Shopping Tour**

€ 34,70/10,60 (20,50)

Samstag, 21.10., 10.00-18.00 Uhr, Fahrt mit dem Zug nach Karlsruhe



4075 **SC Freiburg live**

€ 30,70/17,70 (22,30)

im Oktober



4071 **Tanzen bis zum Abwinken**

€ 25,50/2,50 (10,50)

Freitag, 17.11., 21.00-01.00 Uhr, Disco „Milieu“, Haslach



4073 **Winterzauber im Europapark**

€ 34,70/16,60 (24,20)

Abfahrt an den Werkstätten Haslach, Steinach und Elzach.

Mittwoch, 13.12., 08.00-17.00 Uhr, Europapark Rust

Veranstaltungen im Elztal



4085 **Bowlen und Bummeln**

€ 34,70/9,30 (22,90)

Ideal zum alten Urlaub abfeiern! Bowlen - die moderne Art zu kegeln.

Freitag, 31.03., 8.00-16.00 Uhr, Waldkirch



4080 **Videonacht**

€ 34,70/5,60 (21,50)

Samstag, 7.10., 18.30-23.30 Uhr, Club 82 Büro Elzach



4087 **Nikolausfete**

€ 14,40/6,00 (8,40)

Mittwoch, 06.12., 16.30-20.00 Uhr, Club 82 Büro Elzach



Sport im Kinzigtal



3076 (H1) 3077 (H2) **Haslach 3**
Montag 17.00-18.00 Uhr, mit Silvia Kimmig



3099 (H1) 3100 (H2) **Kegeln 4**
Montag 17.00-18.00 Uhr, Oberwolfach, mit Markus Mira



3068 (H1) 3069 (H2) **Wolfach**
Montag 17.45-18.45 Uhr, mit Oliver Wichmann



3078 **Trampolin - Bewegung - Entspannung**
Montag 16.15-17.45 Uhr, 30.1./6.2./13.2./20.2, mit Denise Buchholz



3070 (H1) 3071 (H2) **Bewegungsspiele**
Dienstag 16.30-18.00 Uhr, mit Helmut Walther



3070 (H1) 3071 (H2) **Basketballmannschaft**
Dienstag 16.30-18.00 Uhr, mit Helmut Walther



3072 (H1) 3073 (H2) **Haslach 1**
Dienstag 17.45-18.45 Uhr, mit Beate Schwab



3074 (H1) 3075 (H2) **Haslach 2**
Dienstag 16.00-17.30 Uhr, mit Beate Schwab



3079 (H1) 3080 (H2) **Schwimmen 3**
Dienstag 16.30-18.00 Uhr, Hausach, mit Heiko von Reuss



3081 (H1) 3082 (H2) **Schwimmen 1**
Mittwoch 16.30-18.00 Uhr, 14-tägig, Hausach, mit Edith Faist



3083 (H1) 3084 (H2) **Schwimmen 4**
Mittwoch 16.30-18.00 Uhr, 14-tägig, Hausach, mit D.Buchholz



3085 (H1) 3086 (H2) **Kegeln Haslach 3**
Donnerstag 16.15-17.45 Uhr, monatlich, Haslach, mit Patrick Geppert



3087 (H1) 3088 (H2) **Schwimmen 2**
Donnerstag 16.30-18.00 Uhr, Hausach, mit Chris Schaeffer



3089 (H1) 3090 (H2) **Kegeln 1**
Freitag 16.15-17.45 Uhr, 14-tägig, Haslach, mit Roland Schmider



3091 (H1) 3091 (H2) **Kegeln 2**
Freitag 16.15-17.45 Uhr, 14-tägig, Haslach, mit Thomas Krieg



3103 **Nordic Walking für Anfänger**
Haslach, ab April 2006, mit Silvia Kimmig



Sport im Elztal



3093 (H1) 3094 (H2) **Waldkirch**
Freitag 17.00 - 18.15 Uhr mit Angela Sailer, Verena Schneider



3095 (H1) 3096 (H2) **Elzach**
Freitag 16.30 - 18.00 Uhr, mit Rita Andris und Franz Mutterer



3097 (H1) 3098 (H2) **Reiten**
1x im monatlich, Elzach, mit Adelheid Lange.



3101 **Fitness für Frauen**
Elzach, ab Oktober 2006, mit Mirjam Bärmann



3104 **Nordic Walking für Anfänger**
Elzach, ab Mai 2006



3104 **Schwimmen**
Denzlingen, ab Oktober 2006

Wettkämpfe



3066 **Hallenfußballmeisterschaft**
In Haslach oder Hausach, im Februar



3065 **Vergleichswettkampf Kegeln**
Samstag 13.05., St.Leon-Rot, mit Roland Schmider, Thomas Krieg



1221 **Sportfest Arbois 16.6. - 18.6.**
Leichtathletik-Sportfest bei unseren französischen Freunden,
mit Helmut Walther



3067 **Kickerturnier**
In Rottweil, im November



Info Kurse



Kurse im Elztal

Bitte beachten Sie die Kurse im Elztal.



Die Preise

€ 20,-/5,- (10,-)

Der angegebene Preis € 20,-/5,- gilt für Teilnehmer mit Pflegestufe, wobei € 20,- von der Pflegeversicherung bezahlt werden und € 5,- Eigenanteil sind. Der ermäßigte Preis (10,-) gilt für Teilnehmer der Einrichtungen der Lebenshilfe Kreisverein Wolfach sowie Schüler der Carl-Sandhaas-Schule in Haslach ohne Pflegestufe.



Abrechnung über Pflegeversicherung

Die Pflegeversicherungsanteile können über das Pflegeleistungsergänzungsgesetz oder über stundenweise Verhinderungspflege abgerechnet werden.

Ihr Ansprechpartner ist Chris Schaeffer (07832) 9956-13.



Kurs-Termine 2006

H1 (Halbjahr 1) 27.01. - 15.07.

Kurspausen	Fasnacht	23.02. - 05.03.
	Ostern	14.04. - 23.04.
	Pfingsten	06.06. - 11.06.

H2 (Halbjahr 2) 04.10. - 09.12.

Kurspausen	Herbst	30.10. - 05.11.
------------	--------	-----------------



Sie haben Ideen oder Wünsche?

Wir freuen uns über Ihre Ideen, Wünsche und auch Verbesserungsvorschläge. Rufen Sie uns an (07832) 9956-21.



Club 82 Büro Elzach



Wir sind vor Ort!

Der Club 82 hat ab Mai 2006 ein Büro in Elzach:

Club 82- Der Freizeitclub e.V.
Kreuzstraße 2 · 79215 Elzach

Ihre Ansprechpartnerinnen

Mirjam Bärmann, Beate Schwab
kurse@club82.de
hilfen.fuer.familien@club82.de



Kontakt

Beratungsstelle - Assistenzdienste

Beate Schwab (0 78 32) 99 56 -27
beratungsstelle@club82.de

Reise und Urlaub

Markus Mira (0 78 32) 99 56 -20
reisen@club82.de

Allein Reisen

Mirjam Bärmann (0 78 32) 99 56 -28
allein.reisen@club82.de

Bildung, Kurse, Sport, Veranstaltungen

Chris Schaeffer (0 78 32) 99 56 -21
Beate Schwab kurse@club82.de

Kurzzeitpflege „Wohnen am Kreisel“

Chris Schaeffer (0 78 32) 99 56 -22
wohnen.am.kreisel@club82.de

Hilfen für Familien

Mirjam Bärmann (0 78 32) 99 56 -26
hilfen.fuer.familien@club82.de

„zamme“ - Integration im Kindergarten

Christa Seck (0 78 32) 99 56 -24
zamme@club82.de

Haus Waldhof

Lioba Halter (0 78 32) 99 56 -25
waldhof@club82.de

